

Solanaceae – lilkovité

Kustovnice obecná (*Lycium halimifolium* Mill.)

Keř, 2 – 3 m vysoký. Listy podlouhlé až kopinaté, šedozelené, květy lilákově purpurové, korunní cípy zděli 2/3 až 3/4 korunní trubky, nitky tyčinek na bázi chlupaté.

Rozšíření – jižní Evropa, Malá Asie. V ČR mezi 30 nejinvazivnějšími rostlinami.

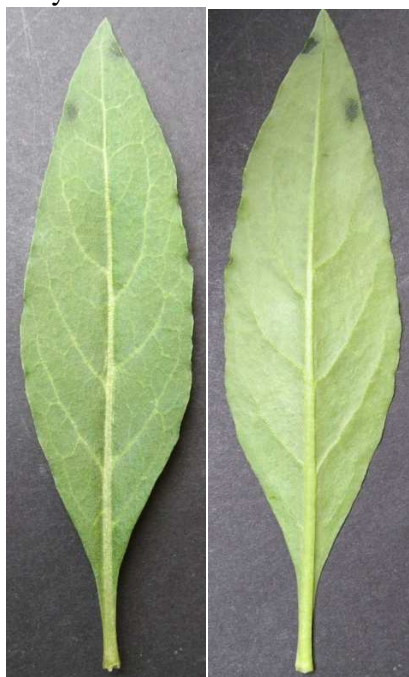
Květy – oboupohlavné



květ



Listy – střídavé



Plody – bobule



bobule



semeno

